

原子力災害避難アプリ

新潟コンピュータ専門学校

高橋 史晃

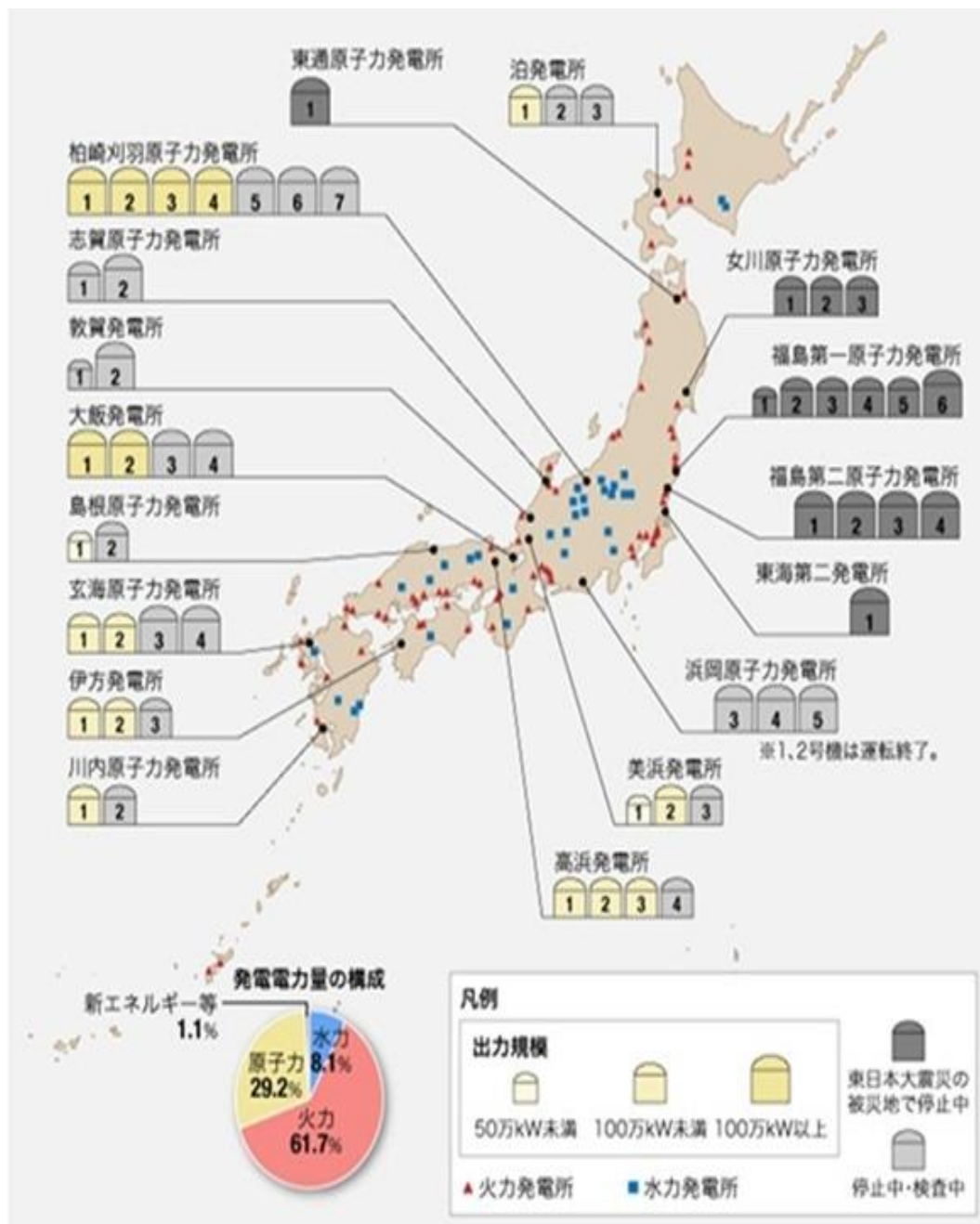
アプリの目的

私が住んでいる新潟県の柏崎刈羽には日本で一番、原発が集約されています。

そこで原子力災害に備え、避難経路所、避難先がわかり、どのような経路で避難すればいいのかなどがわかる避難アプリを考えました。

活用する オープンデータ

- 原発や災害に関する自治体のホームページ
- 住宅街の地図データ



アプリのイメージ

機能①:
避難先一覧と発電所からの距離、主な避難経路

| 地区 | 町内会 | バスによる避難の集合場所 | 30km付近までの主な避難経路 ※赤字は30km付近の目安 |
|----------|--------------|--------------|---|
| 比角 15 区乙 | 第二中学校 | | <small>IC:インターチェンジ SA:サービスエリア PA:パーキングエリア ():交差点</small> 【国道8・国道252までの主なルート】 ●本町通(県道152東柏崎停車場比角線・市道) ~ (柏崎市田塚) ~ 国道8 ●中央通(県道522野田西本線・市道) ~ (柏崎市長浜) ~ 国道8 ●日吉町通(市道・四谷三丁目・日吉町付近) |
| 比角 15 区甲 | 第二中学校 | | |
| 末広町 | 第二中学校・末広町集会所 | | |
| 比角 2 区 | 比角小学校 | | |
| 比角 3 区 | 第二中学校 | | |
| 比角 4 区 | 第二中学校 | | |
| 比角 5 区豊町 | 第二中学校・比角小学校 | | |
| 比角 6 区表 | 第二中学校 | | |
| 比角 6 区裏 | 第二中学校 | | |
| 比角 7 区 | 比角小学校 | | |
| 常盤町 | 第二中学校 | | |

機能②:
地図上でも避難場所がわかるようにする



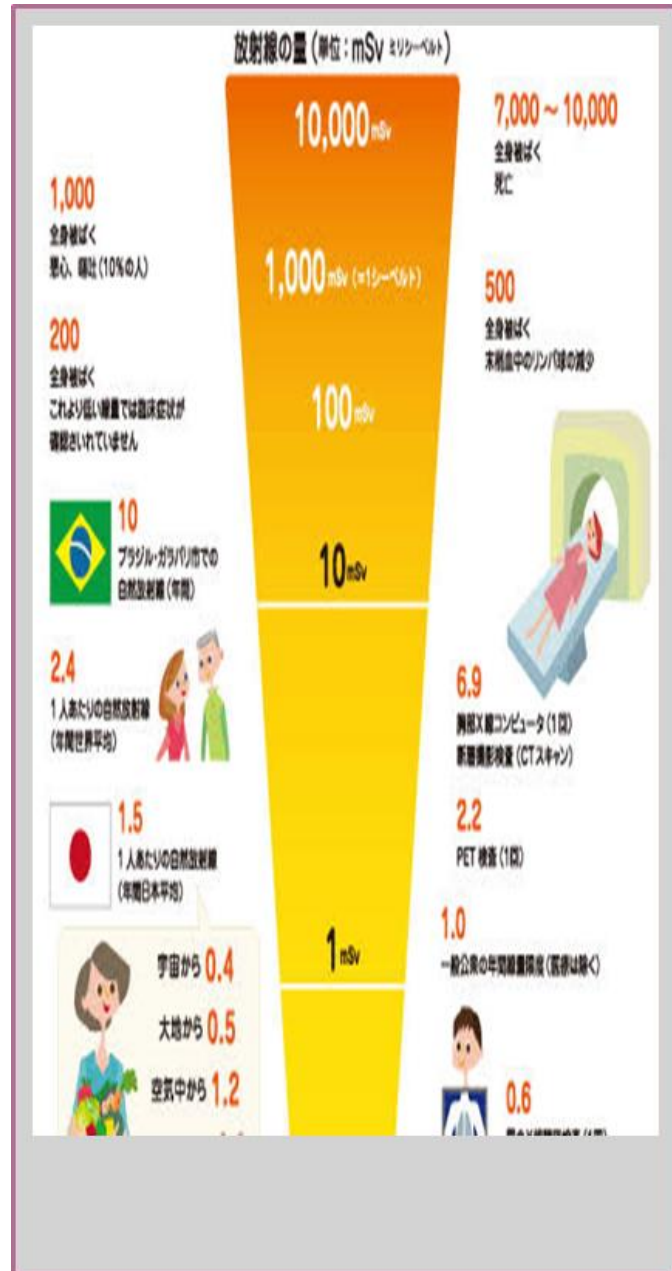
機能③:
直接検索しても避難先情報がわかる



機能④:
放射線の知識や対策が見れるようにする



アプリのイメージ



避難だけではなく「放射線」、「被ばく」とは何か？

人体へどのような影響を及ぼすのかなどの基礎知識を知れる機能により、日ごろからの備えには何が必要なのかを解説する。

また、少しでも身体への影響を減らすため、個人で出来る放射線、被ばく対策なども解説する。

アプリのイメージ

赤いピンマークや避難先をタップすると、そこへ行くための避難経路、その場所へ避難している人の人数や家族、友人が居るかなどの詳細情報がわかるページへ飛ぶようにする。

| 避難の集合場所 | 30km付近まで |
|---------|-------------|
| 第二中学校 | |
| 15区甲 | 第二中学校 |
| 末広町 | 第二中学校・末広町集合 |
| 比角2区 | 比角小学校 |
| 比角3区 | 第二中学校 |
| 比角4区 | 第二中学校 |
| 比角5区豊町 | 第二中学校・比角小学校 |
| 比角6区表 | 第二中学校 |
| 区裏 | 第二中学校 |
| | 比角小学校 |

【国道8・国道252までの主なルート】

- 本町通(原道152東柏崎停車場比角線・市道152-1)～(柏崎市田塚)～国道8
- 中央通(原道522野田西本線)～(柏崎市長浜)～国道

